



**Landkreis  
München**

**Der Landkreis München  
stellt sich vor**



# Der Landkreis und seine Kommunen



-  Landkreisgebiet
-  Gemeindefreie Forstgebiete
-  Landeshauptstadt München

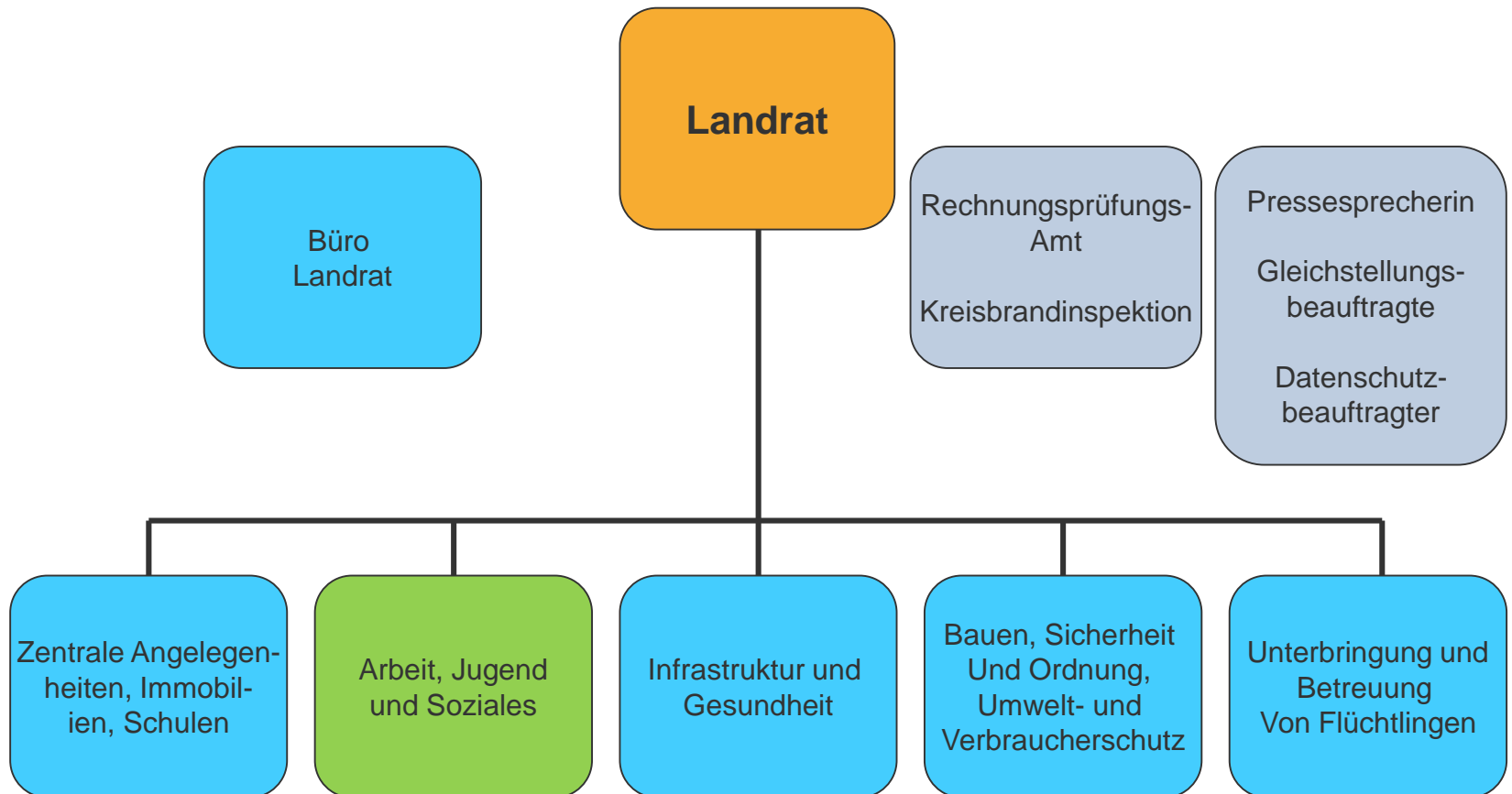
Quellen: Bayerisches Landesamt für Statistik und Datenverarbeitung  
Planungsverband Äußerer Wirtschaftsraum München (PV)



# Das Landratsamt



# Organigramm des Landratsamts



1

2

3

4

A





# LK München: Zukunftsregion Nr. 1

- Laut Zukunftsatlas 2016 (PROGNOS AG) belegt LK München Rang 1 von 402 in Deutschland
- TOP 5-Spitzenplätze in den Kategorien „Stärke“, „Innovation“, „Wohlstand“ und „Arbeitsmarkt“ („Zukunftsranking“)
- Einwohnerentwicklung  
2005: 309.080  
2015: 340.003  
Prognose 2035: 390.000

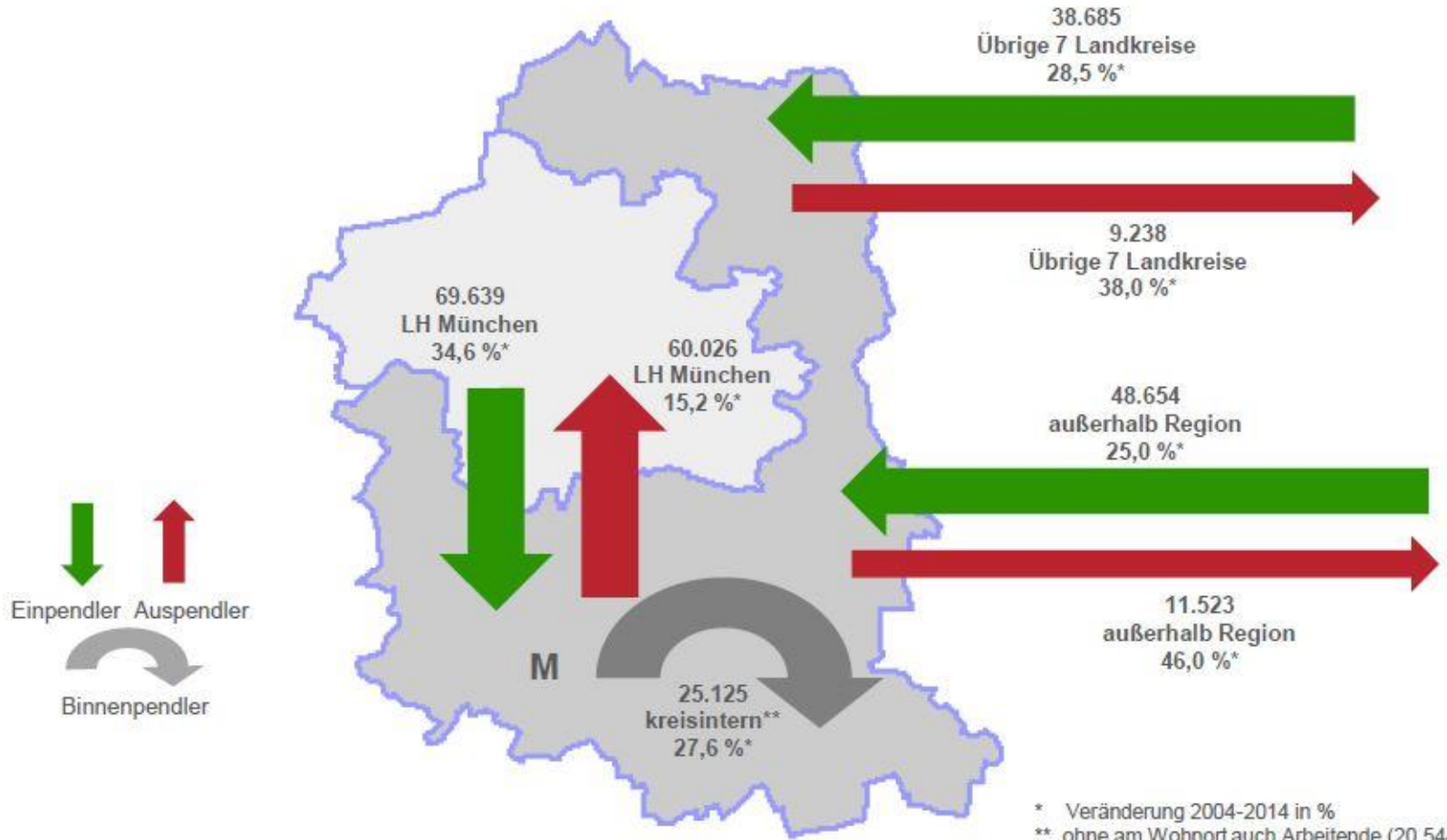


# Fachkräfte

- 2017: 36.000 fehlende Fachkräfte in der Region München
- Arbeitskräftepotenziale:
  - Frauen (z.B. Rückkehr aus Elternzeit)
  - Behinderte
  - Migranten bzw. Flüchtlinge
- intensive betriebliche und gesellschaftliche Integrationsbemühungen notwendig



# Pendlerströme



\* Veränderung 2004-2014 in %  
 \*\* ohne am Wohnort auch Arbeitende (20.544)  
 Quelle: Arbeitsagentur Nürnberg und Berechnungen PV





# Organigramm JC Landkreis München

<b>Referatsleitung</b> <b>Hr. Sexl</b> <b>119 MA</b>				<b>Stab</b> <b>Geschäftszimmer</b> <b>Controlling/Haushalt</b> <b>EDV</b> <b>Dolmetscherdienste</b>			
<b>Fachbereichsleitung Integration 57 MA</b>				<b>Fachbereichsleitung Leistung 57 MA</b>			
<b>Sachgebietsleitung</b> <b>Integration III</b>	<b>Sachgebietsleitung</b> <b>Integration II</b>	<b>Sachgebietsleitung</b> <b>Integration I</b>	<b>Sachgebietsleitung</b> <b>Eingliederungs-</b> <b>management und</b> <b>Service</b>	<b>Sachgebietsleitung</b> <b>Lebensunterhalt III</b>	<b>Sachgebietsleitung</b> <b>Lebensunterhalt II</b>	<b>Sachgebietsleitung</b> <b>Lebensunterhalt I</b>	<b>Sachgebietsleitung</b> <b>Recht</b>
Fallmanagement Reha Schwerbehinderte Behinderte	Fallmanagement über 25	Fallmanagement unter 25	Eingliederungs- leistungen	HSB + 6 LSB	HSB + 6 LSB	HSB + 6 LSB	Widerspruchsstelle
Fallmanagement Alleinerziehende	Fallmanagement über 25 Asyl	Fallmanagement unter 25 Asyl	Arbeitgeberservice	HSB + 5 LSB	HSB + 6 LSB	HSB + 5 LSB	Owi/Daleb
Fallmanagement über 25	Fallmanagement Selbständige	Fallmanagement 50 plus	Infothek	<b>13 MA</b> <b>insgesamt</b>	<b>14 MA</b> <b>insgesamt</b>	<b>13 MA</b> <b>insgesamt</b>	Unterhalt
Fallmanagement über 25 Asyl	<b>13 MA</b> <b>insgesamt</b>	Fallmanagement Alleinerziehende	<b>11 MA</b> <b>insgesamt</b>				Rechnungsstelle
<b>13 MA</b> <b>insgesamt</b>		<b>16 MA</b> <b>insgesamt</b>					<b>13 MA</b> <b>insgesamt</b>



# Eckdaten Jobcenter Landkreis München

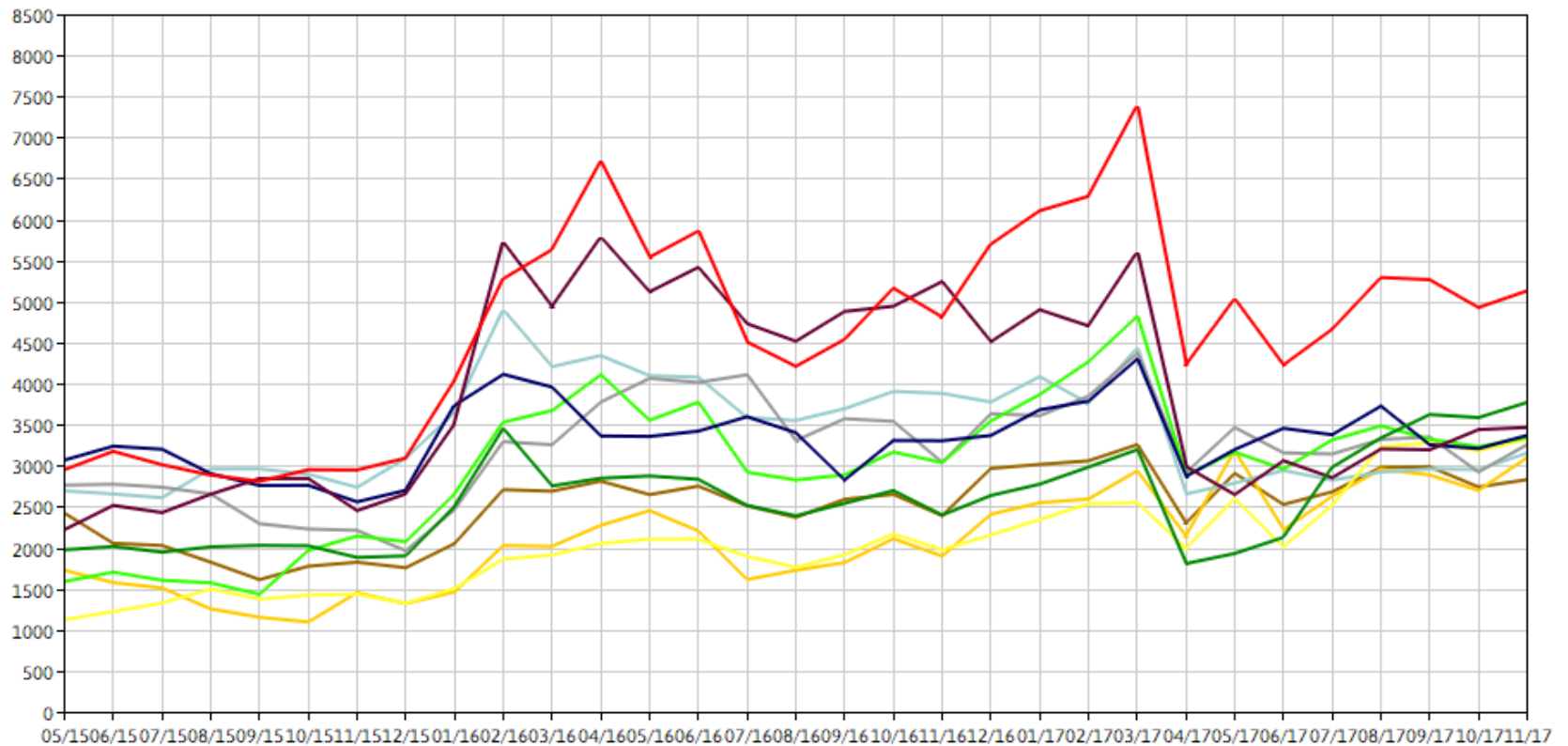
	Ø 2015	Ø 2016	Zunahme von 2015 zu 2016	Ø 2017	Zunahme von 2016 zu 2017
<b>Bedarfsgemeinschaften</b>	3.656	3.861	205	4.247	386
<b>Personen in BG</b>	7.327	7.630	303	8.359	729
<b>erwerbsfähige Leistungsberechtigte</b>	4.919	5.139	220	5.674	535
darunter alleinerziehende Personen	905	904	-1	901	-3
darunter Ausländer	2.155	2.457	302	2996	539
<b>nichterwerbsfähige Leistungsberechtigte</b>	2.408	2.379	-29	2565	186
davon Kinder unter 15 Jahre	2.373	2.355	-18	2.537	182



# Der Arbeitsmarkt im Landkreis München

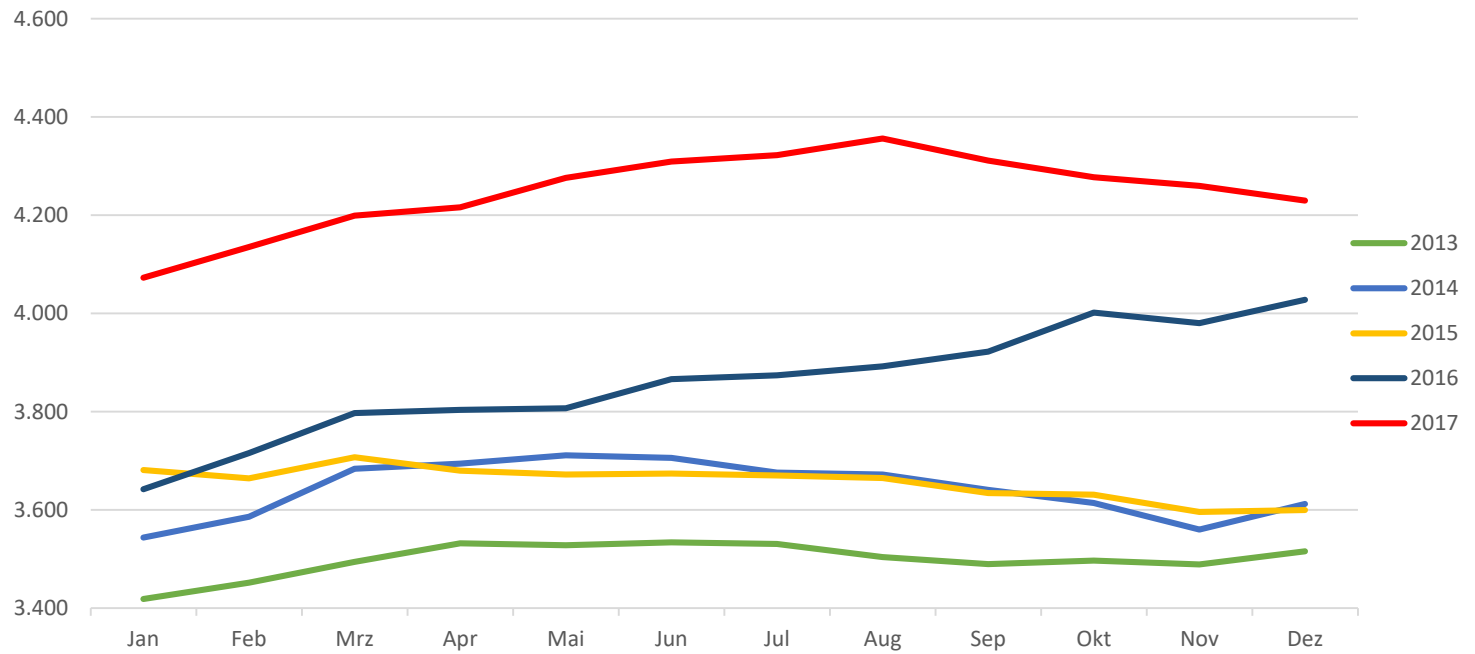
## Berufechart: Top 10 für Landkreis München und Umgebung

- Büro und Sekretariat (allgemein) - Fachkräfte    ■ Aufsichtskräfte - Unternehmensorganisation und -strategie    ■ Softwareentwicklung - Experten
- Verkauf (allgemein) - Fachkräfte    ■ Büro und Sekretariat (allgemein) - Spezialisten    ■ Lagerwirtschaft - Helfer    ■ Buchhaltung - Spezialisten
- Technische Forschung und Entwicklung (allgemein) - Experten    ■ Lagerwirtschaft - Fachkräfte    ■ Informations- und Telekommunikationstechnik - Fachkräfte

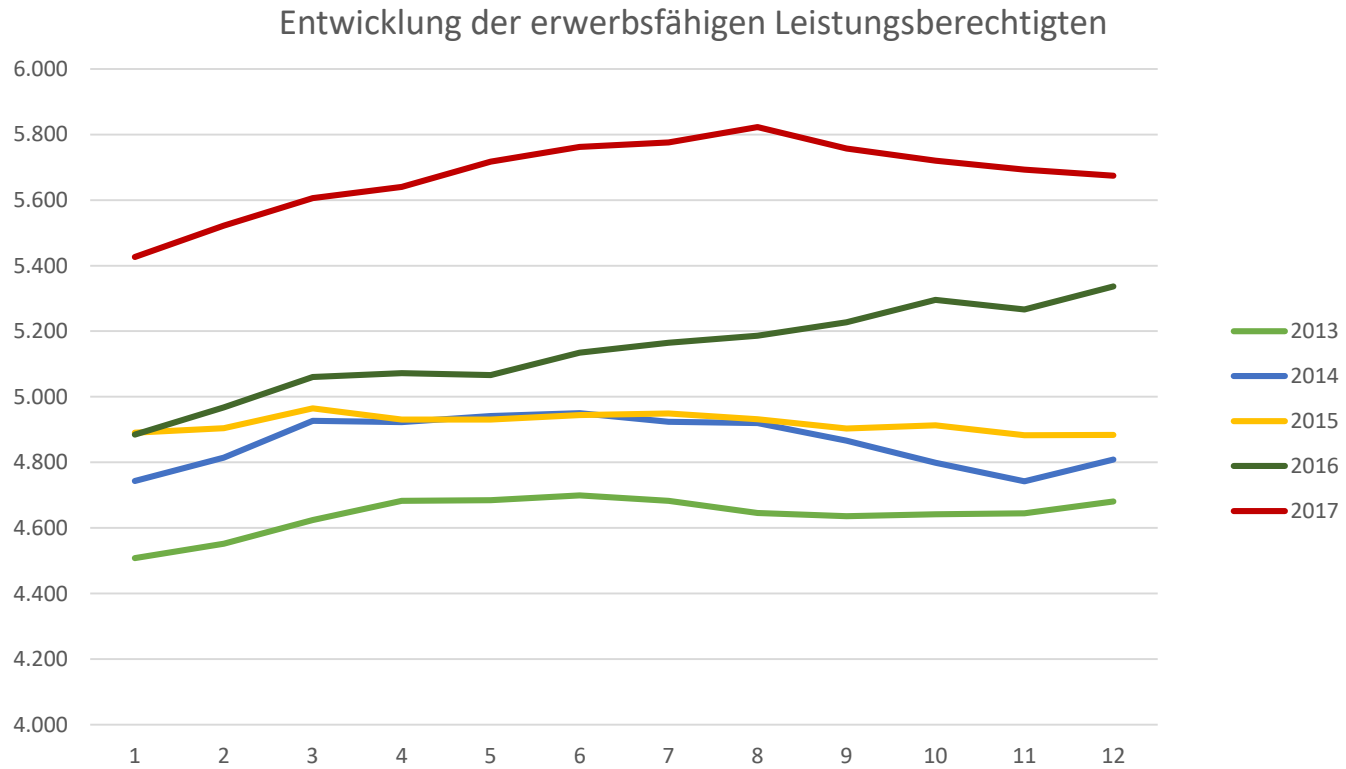


# Daten zum Arbeitsmarkt

## Entwicklung der Bedarfsgemeinschaften



# Daten zum Arbeitsmarkt



# Daten zum Arbeitsmarkt

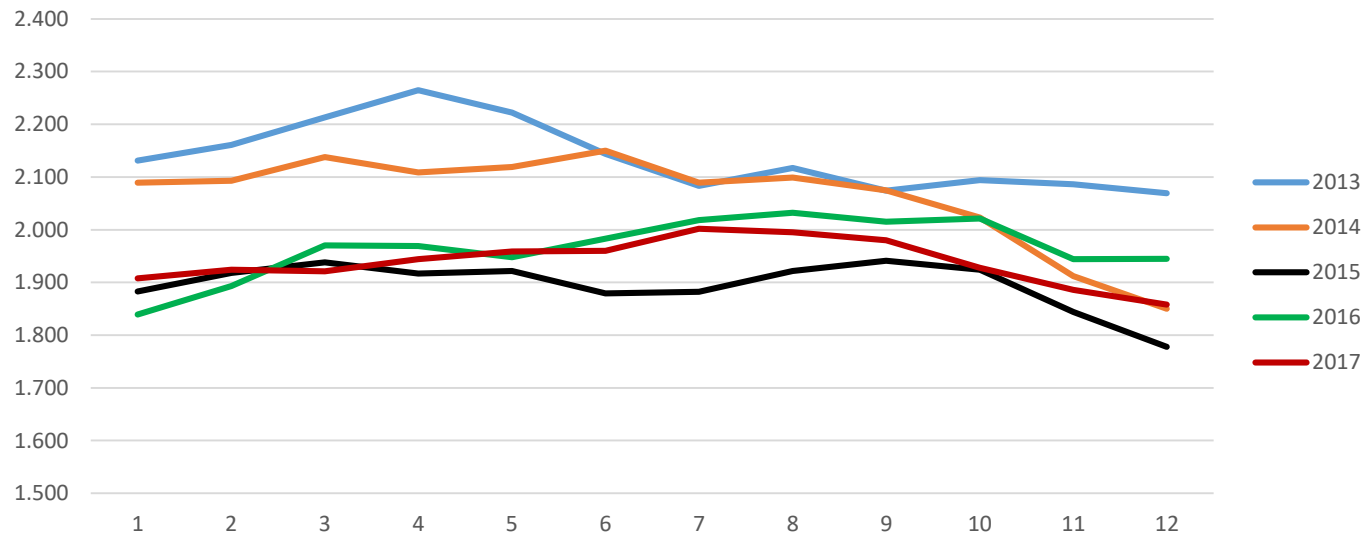
Berichtsmonat	Veränderung zu	
	Mrz 18	Mrz 17
Arbeitslose SGB II gesamt Bestand	1.902	-19
Anteil nach Rechtskreis in %	40,5%	
davon 15 bis unter 25 Jahre	170	34
Anteil in %	8,9%	
davon 25 bis unter 50 Jahre	1.166	59
Anteil in %	61,3%	
davon 50 und älter	566	6
Anteil in %	29,8%	
Langzeitarbeitslose	987	-21
Anteil in %	51,9%	
Arbeitslose SGB III gesamt Bestand	2.792	-215
Anteil nach Rechtskreis in %	59,5%	
		Quote Vorjahr
ALO-Quote* SGB II	1,0	1,1
ALO-Quote* SGB II 15 bis U 25	1,0	0,8
ALO Quote* SGB III	1,5	1,7
ALO Quote* SGB III 15 bis U 25	1,0	1,2
ALO Quote SGB II + SGB III LKR München	2,5%	2,8



# TOP 5

## aktuelle Daten zum Arbeitsmarkt

Entwicklung der Arbeitslosen



	Mrz 17	Apr 17	Mai 17	Jun 17	Jul 17	Aug 17	Sep 17	Okt 17	Nov 17	Dez 17	Jan 18	Feb 18	Mrz 18
Langzeitarbeitslose	1008	997	1016	1021	1022	1018	1031	1024	1003	990	1005	994	987
schwerbehinderte Menschen	173	178	185	177	181	179	181	186	183	176	177	164	152



# Einführung der Jobzentrale

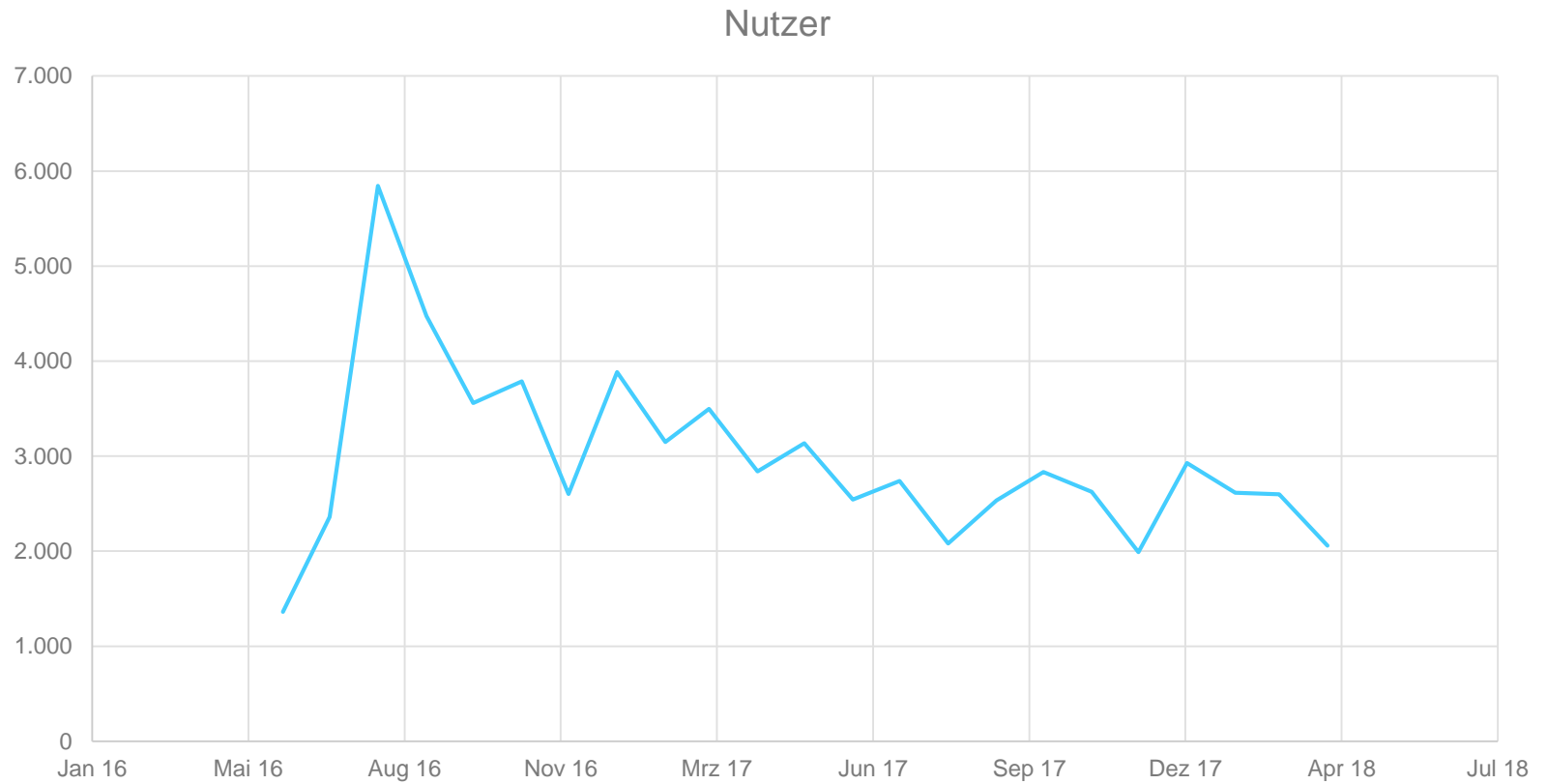
[www.jobzentrale-lkm.de](http://www.jobzentrale-lkm.de)

- Idee Anfang 2016 Sachgebietsleitung (z.B. Oberallgäu)
- Vorstellung bei Landrat, Sozialausschuss, Örtlicher Beirat, Bürgermeisterdienstbesprechung
  - Vorteil der 60 Sprachen
  - Umfassenden Überblick über den Arbeitsmarkt im LKR
  - Stellenportal für eine Gemeinde / Stadt
  - Stellenportal für Bürgerinnen und Bürger
- Einführung als notwendige IT Anwendung im Jobcenter
- Ausschreibung / Vergabe; Forschungs- und Entwicklungsprojekt
- Kommunikation über Artikel, Pressemitteilungen, Homepage
- Sehr großes Interesse der Asyl-Helferkreise, Arbeitsmarktintegratoren, Bewerbercenter





# Einführung der Jobzentrale Nutzung



**Vielen Dank für Ihre  
Aufmerksamkeit!**

